

Was ist Hämostaseologie?

Die Hämostaseologie beschäftigt sich mit der Blutgerinnung – von unzureichender Gerinnung, die zu Blutungen führt, bis hin zu übermäßiger Gerinnung mit Risiken wie Thrombosen, Lungenembolien, Schlaganfällen und Herzinfarkten.

Wann ist eine Untersuchung sinnvoll?

Vereinbaren Sie einen Termin in unserer Gerinnungssprechstunde, wenn Sie:

- **Unerklärliche Blutungen oder blaue Flecken bemerken**
Wir diagnostizieren angeborene und erworbene Gerinnungsstörungen und bieten moderne Behandlungsansätze zur Früherkennung.
- **Blutungsprobleme bei Operationen oder Verletzungen hatten**
Unsere Spezialist:innen optimieren Therapiepläne für Ihre Sicherheit und zur Vorbeugung bei weiteren Operationen.
- **Gerinnungsmedizinische Betreuung in der Schwangerschaft benötigen**
Wir sorgen für gezieltes Management, um Mutter und Kind zu schützen.
- **An Eisenmangelanämie leiden**
Wir unterstützen Sie mit umfassender Diagnostik und Behandlungsoptionen zur Verbesserung Ihrer Lebensqualität.
- **Transfusionsmedizinische Leistungen brauchen**
Wir führen ausführliche immunhämatologische Diagnostik durch, inklusive der Bestimmung des fetalen RhD-Status und anderer Blutgruppenmerkmale.
- **Individuelle Therapieempfehlungen wünschen**
Wir erstellen maßgeschneiderte Behandlungspläne, wie Heparin-Therapien, abgestimmt auf Ihre Situation.

Unser Leistungsversprechen

Erfahrene Expert:innen

Langjährige Erfahrung und fachübergreifende Zusammenarbeit.

Schnelle Terminvergabe

Kurzfristige Termine für eine rasche Behandlung.

Ganzheitliche Betreuung

Umfassende und personalisierte medizinische Versorgung.

Innovative Methoden

Einsatz der neuesten Technologien und Behandlungsansätze.

Wir sind
für Sie da

ZOTZ | KLIMAS

MVZ für Interdisziplinäre Medizin
IDM Duisburg
Zweigstelle Moers
Klosterstraße 2 B
47441 Moers

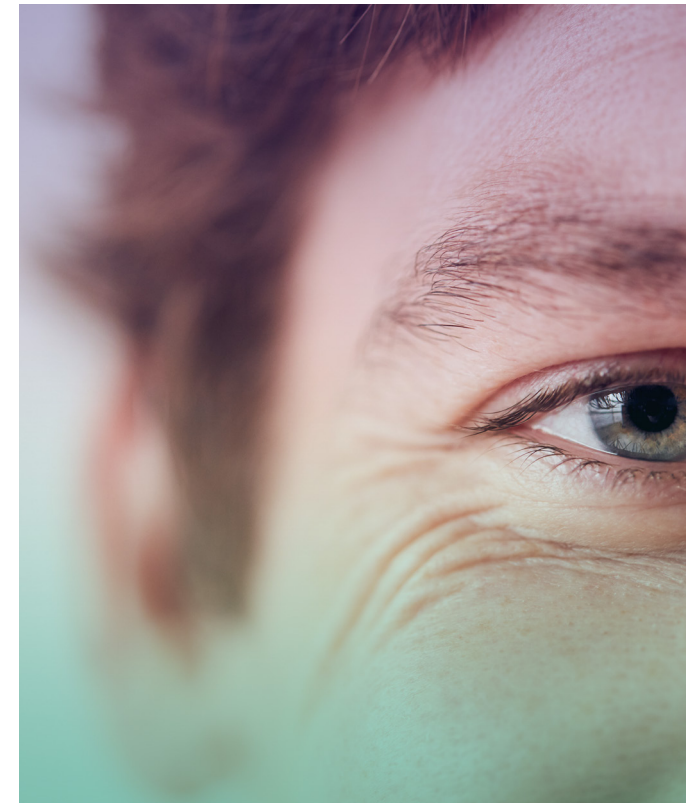
02841 406 596 0
info@zotzklimas.de

Ihre
Gesundheit
in besten
Händen

ZOTZ | KLIMAS



Ihre Praxis für Gerinnungsdiagnostik



ZOTZ | KLIMAS

Liebe Patient:innen,

herzlich willkommen in unserer spezialisierten Gerinnungssprechstunde.

Hier setzen wir modernste Diagnostik und Behandlungsmethoden ein, um Störungen der Blutgerinnung effektiv zu adressieren. Unser Blut hat die lebenswichtige Aufgabe, Nährstoffe und Sauerstoff im Körper zu transportieren, aber ebenso wichtig ist seine Fähigkeit, bei Verletzungen schnell zu gerinnen, um den Blutverlust zu minimieren. Die Hämostaseologie hilft uns zu verstehen und zu behandeln, wie und warum bei manchen Menschen Störungen in diesem fein abgestimmten System auftreten.

Unser Team aus erfahrenen Fachärzt:innen steht Ihnen zur Seite, um gemeinsam die besten therapeutischen Optionen für Ihre spezielle Situation zu finden.

Wir streben danach, Ihnen eine klare und verständliche Beratung zu bieten, die auf den neuesten wissenschaftlichen Erkenntnissen basiert.

Ihr Hämostaseologisches Team bei ZOTZ | KLIMAS



Was Sie in unserer Sprechstunde erwarten können

Bei Ihrem Besuch in unserer Gerinnungssprechstunde bieten wir:

- **Gründliche Anamnese**
Erfassung Ihrer medizinischen Vorgeschichte.
- **Blutentnahme**
Wesentlich zur genauen Bestimmung Ihrer Gerinnungsparameter.
- **Diagnose und Untersuchungen**
Ermittlung der Ursachen Ihrer Beschwerden mit möglicher Weiterleitung zu fortlaufender Diagnostik und Empfehlung fachfremder Diagnostik.
- **Ausführliche Befundbesprechung**
Klärung der Ergebnisse und ihre Bedeutung für Ihre Gesundheit.
- **Bei Bedarf ausführliches schriftliches Gutachten mit Therapieempfehlung**
Detaillierter Bericht für Sie und Ihren Arzt oder Ihre Ärztin.

Ihr erster Besuch bei uns

Vereinbaren Sie Ihren Termin ganz einfach:

Telefonisch unter **02841 406 59 60**

Online über Doctolib



Nach der Terminbuchung

Nach Ihrer Terminbuchung erhalten Sie über Doctolib einen Link zu den erforderlichen Formularen für das Erstgespräch – wahlweise per E-Mail oder auf Ihr Handy. Bitte füllen Sie diese online aus, bevor Sie zu uns kommen.

Checkliste für Ihren Termin

Bitte bringen Sie Folgendes zu Ihrem Termin mit und erscheinen Sie **15 Minuten vor der vereinbarten Zeit**:

- **Krankenversichertenkarte**
- **Überweisung notwendig** (ansonsten Privatleistung)
- **Vorliegende Vorbefunde und Laborergebnisse**
- **Relevante medizinische Unterlagen**,
z. B. Mutterpass, Allergiepass, Medikamentenplan

So sind wir optimal vorbereitet und Ihr Termin kann reibungslos ablaufen. Vielen Dank für Ihre Unterstützung!

